

## INSTITUTO NICARAGÜENSE DE ESTUDIOS TERRITORIALES DIRECCIÓN GENERAL DE METEOROLOGÍA

BOLETÍN DE PRONÓSTICO OCEÁNICO - ATMOSFÉRICO  
DEL 25 AL 31 ENERO 2021

### Temperatura de la superficie del mar (°C)

Como se observa en las áreas costeras al Océano Pacífico se esperan temperaturas superficiales que oscilen entre 24.5°C y 28.5°C, con sus máximos valores en las costas de los municipios Corinto y Jiquilillo. En las áreas costeras del Mar Caribe las temperaturas tendrán valores de 27.5°C a 28.0°C (Figura 1).

### Clorofila

Para esta semana se prevé que los niveles de concentración de clorofila para la zona costera del Océano Pacífico, oscilen entre 11.64mg/m<sup>3</sup> y 17.73 mg/m<sup>3</sup>, mientras que, en la zona costera del Mar Caribe, entre 4.32 mg/m<sup>3</sup> y 6.58mg/m<sup>3</sup> (Figura 2).

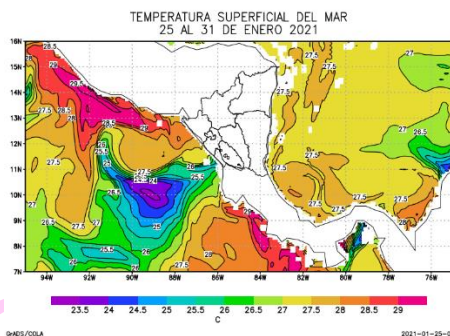


Figura 1. Temperatura de la superficie del mar (°C)

Fuente: Diseño propio, a partir de datos del modelo RTOFS Global

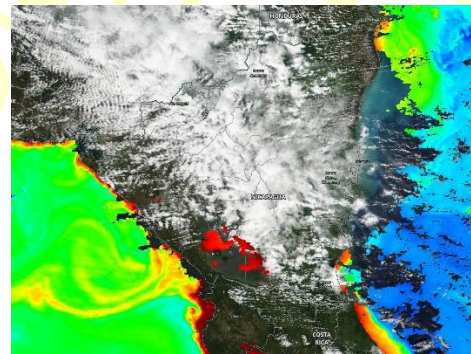


Figura 2. Clorofila (Mg)

Fuente: <https://worldview.earthdata.nasa.gov>

### Vector Viento

Es probable que en el Mar Caribe el viento predominante sea del Nor-este, con velocidades de 12 nudos a 18 nudos, registrando máximas velocidades de vientos en la costa del Caribe Norte. En el Océano Pacífico predominarán los vientos con dirección del Norte y Nor-este, con velocidades que oscilarán entre 6 nudos y 24 nudos, siendo las zonas costeras de los municipios de Rivas (Papagayo) y

Carazo, donde se observaran las máximas velocidades del viento (Figura 3).

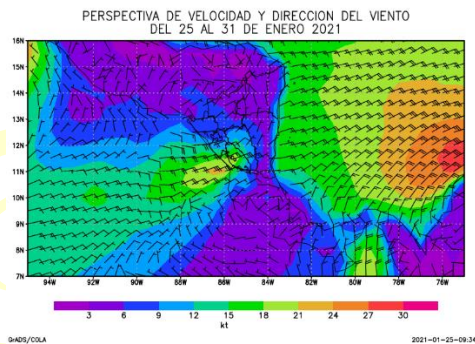


Figura 3. Viento promedio a 10 metros de la superficie

Fuente: Diseño propio, a partir de datos de ensamble del modelo GFS

### Acumulado de Lluvia

Las lluvias en la zona costera del Mar Caribe según el modelo, se presentarán acumulados entre 25.0 mm y 100.0 mm, con valores máximos en la zona costera del Caribe Sur. Para la zona costera del Océano Pacífico, se esperan acumulados de lluvias menores a 10.0mm (Figura 4).

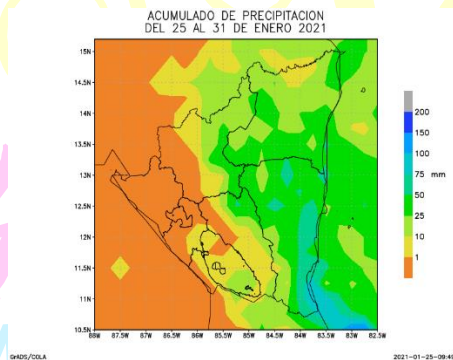


Figura 4. Acumulado Promedio de lluvia (mm), esperado del 25 al 31 de enero 2021.

Fuente: Diseño propio, a partir de datos de ensamble del modelo GFS

### Altura y línea de corriente máxima de oleaje

En el Océano Pacífico las olas en promedio alcanzaran alturas entre 1.0m - 2.0m, incrementando sus alturas al alejarse de la zona costera. Para la Costa Caribe la altura del oleaje oscilará entre 0.4m - 2.5m, presentando las olas de menor tamaño en la zona costera del Caribe Norte (Figura 5).

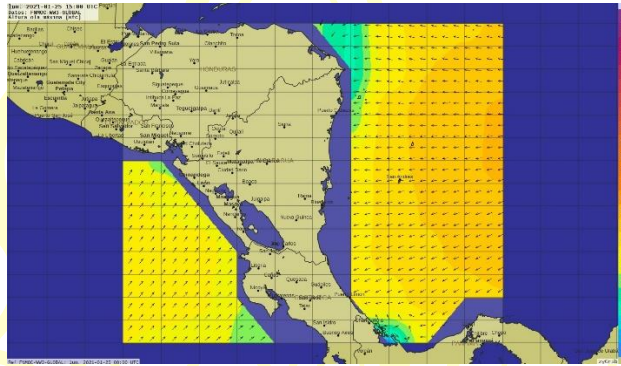


Figura 5. Altura máxima de oleaje y líneas de corriente, 25 de enero 2021

Fuente: Global Forecasts System

*Vamos  
Adelante!*  
CON AMOR,  
ESPERANZA  
Y ALEGRÍA!