



Gobierno de Reconciliación  
y Unidad Nacional

*El Pueblo, Presidente!*



**INSTITUTO NICARAGÜENSE DE ESTUDIOS TERRITORIALES  
INETER  
DIRECCIÓN GENERAL DE METEOROLOGÍA  
DIRECCIÓN DE CAMBIO CLIMÁTICO Y CLIMATOLOGÍA APLICADA**



Boletín de Pronóstico Oceánico - Atmosférico  
Del 27 noviembre al 3 diciembre 2023

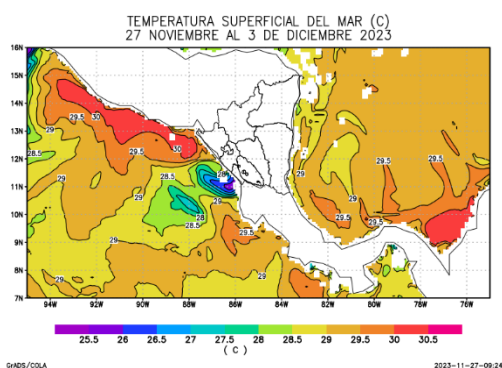


Figura 1. Temperatura superficial del mar  
Fuente: Diseño propio, a partir de datos del modelo

### Temperatura superficial del mar

Esta semana, en los sectores costeros del Pacífico, se esperan valores de temperatura superficial de 29 °C a 30.5 °C, exceptuando las costas del departamento de Rivas, donde se observarán valores de 26 °C a 28 °C. En el litoral del Caribe, se prevé temperatura de 28.5 °C a 29.5 °C.

### Clorofila

A finales de la tercera semana de noviembre, se observó en el litoral del Pacífico, niveles de concentración de clorofila de 11.64 mg/m<sup>3</sup> a 17.3 mg/m<sup>3</sup>; en la zona costera del Caribe, se presentaron valores de 7.81 mg/m<sup>3</sup> a 16.64 mg/m<sup>3</sup> (Figura 2). Basado en las condiciones climáticas previstas para esta semana, se prevé que las concentraciones disminuyan, con valores de 7.6 mg/m<sup>3</sup> a 16.4 mg/m<sup>3</sup>.

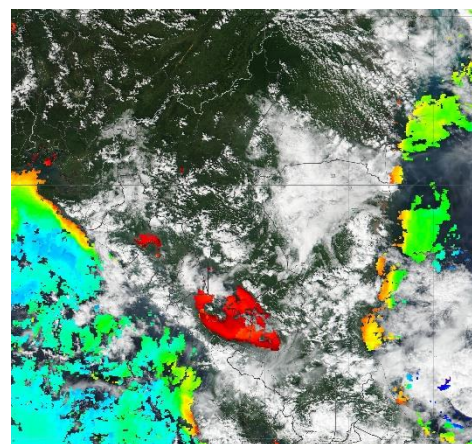


Figura 2: Clorofila

Fuente: <https://worldview.earthdata.nasa.gov>



**CRISTIANA, SOCIALISTA, SOLIDARIA!**

**INSTITUTO NICARAGUENSE DE ESTUDIOS TERRITORIALES**

Dirección General de Meteorología  
Dirección: Frente al Hospital Solidaridad.  
Teléfono: (505) 2249-3890  
Web: [www.ineter.gob.ni](http://www.ineter.gob.ni)

## Velocidad del Viento

Esta semana, el país se verá influenciado por sistemas de altas presiones y la aproximación (al Norte del país) de un frente frío; debido a estos fenómenos, se estiman vientos entre débiles y moderados; en el sector costero del Pacífico, se esperan valores de 6 nudos a 15 nudos, exceptuando las costas del departamento de Rivas, donde se observarán valores de 18 nudos a 21 nudos; mientras en el litoral Caribe, se registrarán vientos entre 9 nudos y 18 nudos, con dirección predominante del noreste.

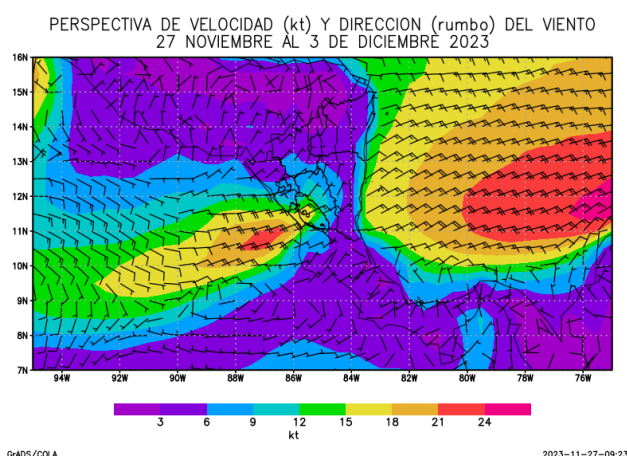


Figura 3. Velocidad y dirección de Viento a 10 metros de la superficie

Fuente: Diseño propio, a partir de datos de ensamble del modelo GFS

## Acumulado de Lluvia

En el sector costero del Pacífico, se prevén acumulados de precipitación de 1 mm a 25 mm; mientras en el litoral del Caribe, se observarán valores entre 10 mm y 100 mm (Figura 4).

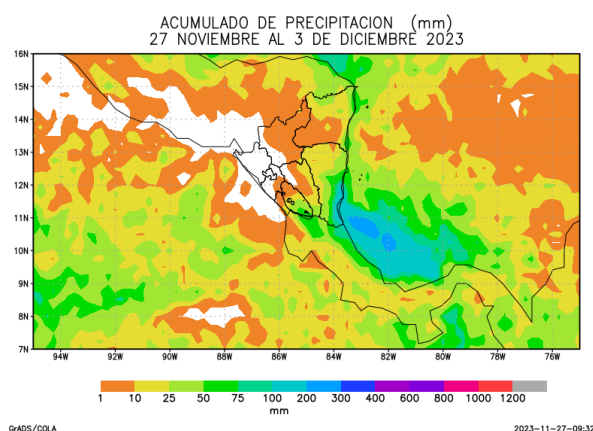


Figura 4. Acumulado de Lluvia (mm)

Fuente: Diseño propio, a partir de datos de ensamble del modelo GFS



Gobierno de Reconciliación  
y Unidad Nacional

*El Pueblo, Presidente!*



## Altura de oleaje

En el sector costero del Pacífico, se observarán olas con altura promedio de 0.8 m a 1.2 m. En el litoral del Caribe, la altura del oleaje presentara valores entre 0.4 m y 1 m.

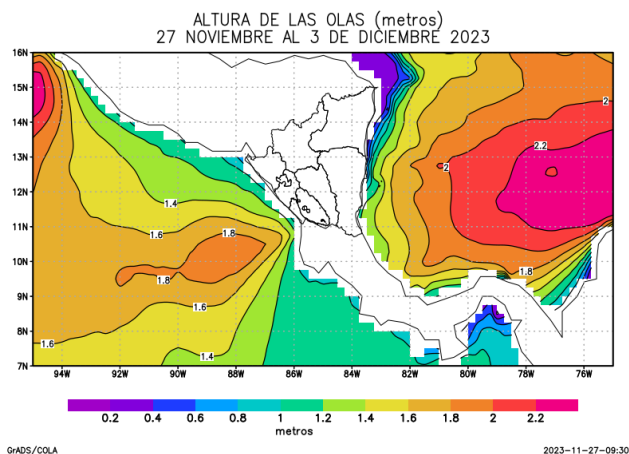


Figura 5. Altura de oleaje

Fuente: Global Forecasts System

Basados en condiciones previstas para esta semana, en los litorales del país, se observarán vientos entre débiles y moderados, con dirección del noreste; acumulados de precipitación con valores menores a 100 mm y altura de olas menores a 1.2 m. Estas condiciones climáticas, representan una semana sin peligros para la navegación marítima.

Es importante mencionar que, en esta semana, persistirá un comportamiento más cálido de lo normal en la temperatura superficial del mar de ambos litorales.



**CRISTIANA, SOCIALISTA, SOLIDARIA!**

INSTITUTO NICARAGUENSE DE ESTUDIOS TERRITORIALES

Dirección General de Meteorología

Dirección: Frente al Hospital Solidaridad.

Teléfono: (505) 2249-3890

Web: [www.ineter.gob.ni](http://www.ineter.gob.ni)