



Gobierno de Reconciliación
y Unidad Nacional

El Pueblo, Presidente!



**INSTITUTO NICARAGÜENSE DE ESTUDIOS TERRITORIALES
INETER
DIRECCIÓN GENERAL DE METEOROLOGÍA
DIRECCIÓN DE CAMBIO CLIMÁTICO Y CLIMATOLOGÍA APLICADA**



Boletín de Pronóstico Oceánico - Atmosférico
Del 30 octubre al 5 noviembre 2023

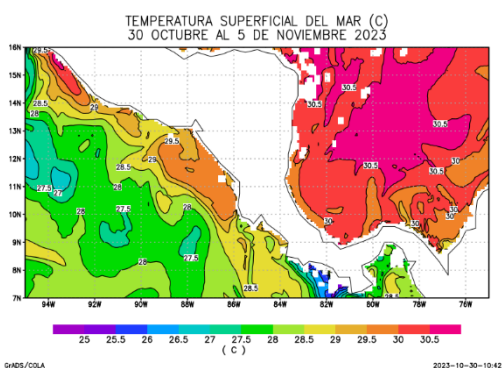


Figura 1. Temperatura superficial del mar (°C)

Fuente: Diseño propio, a partir de datos del modelo
RTOFS Global

Temperatura superficial del mar

En esta semana, en los sectores costeros del Pacífico, se esperan valores de temperatura superficial de 29 °C a 30°C. En el litoral del Caribe nicaragüense, se prevén valores de temperaturas de 30 °C a 31 °C.

Clorofila

A finales de octubre, se observó en el litoral del Pacífico, niveles de concentración de clorofila entre 12.43 mg/m³ y 16.08 mg/m³; en la zona costera del Caribe, se presentaron valores de 10.36 mg/m³ a 13.64 mg/m³ (Figura 2). Basado en las condiciones climáticas previstas para esta semana, se prevee que se registren un aumento en la concentración de clorofila, con valores entre 6.10 mg/m³ a 18.02 mg/m³.

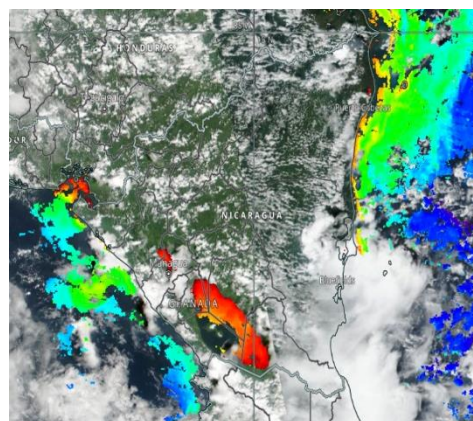


Figura 2: Clorofila

Fuente: <https://worldview.earthdata.nasa.gov>



CRISTIANA, SOCIALISTA, SOLIDARIA!

INSTITUTO NICARAGUENSE DE ESTUDIOS TERRITORIALES

Dirección General de Meteorología

Dirección: Frente al Hospital Solidaridad.

Teléfono: (505) 2249-3890

Web: www.ineter.gob.ni





Gobierno de Reconciliación
y Unidad Nacional

El Pueblo, Presidente!



Velocidad del viento

Esta semana, el país se verá influenciado por un ciclón tropical que se desplazará por el Océano Pacífico, muy cercano a las costas de Nicaragua. Este sistema generará vientos entre débiles y moderados, con rachas ocasionalmente fuertes; durante el período de influencia, se esperan en el sector costero del Pacífico, vientos de 15 nudos a 25 nudos, con dirección suroeste; mientras en el litoral Caribe, valores entre 5 nudos a 12 nudos, con dirección predominante del noreste.

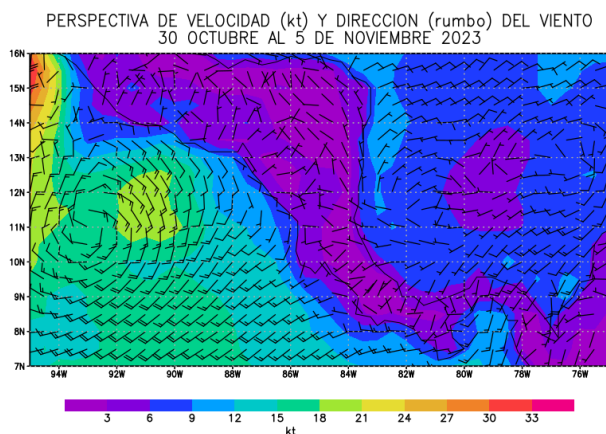


Figura 3. Velocidad y dirección de Viento a 10 metros de la superficie

Fuente: Diseño propio, a partir de datos de ensamble del modelo GFS

Acumulado de Lluvia

En el sector costero del Pacífico, se prevén acumulados de precipitación con valores de 100 mm a 300 mm; mientras en el litoral Caribe, se observarán valores entre 25 mm y 75 mm (Figura 4).

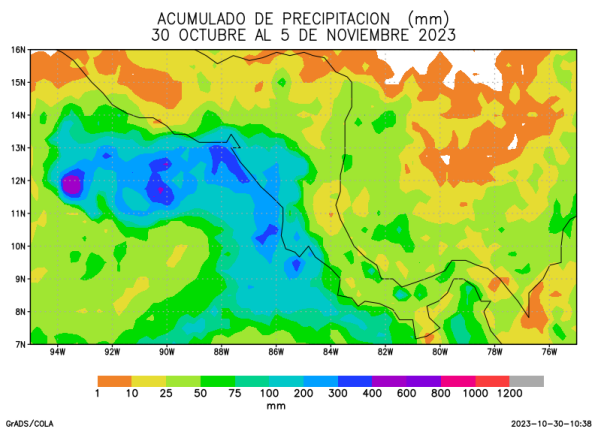


Figura 4. Acumulado de lluvia (mm)

Fuente: Diseño propio, a partir de datos de ensamble del modelo GFS



CRISTIANA, SOCIALISTA, SOLIDARIA!

INSTITUTO NICARAGUENSE DE ESTUDIOS TERRITORIALES

Dirección General de Meteorología

Dirección: Frente al Hospital Solidaridad.

Teléfono: (505) 2249-3890

Web: www.ineter.gob.ni



Gobierno de Reconciliación
y Unidad Nacional

El Pueblo, Presidente!

2023
TODOS JUNTOS
Vamos Adelante!

Altura de oleaje

En el sector costero del Pacífico, se observarán olas con altura promedio de 1 m a 1.5 m. En el litoral del Caribe, la altura del oleaje presentara valores entre 0.3 m y 0.6 m.

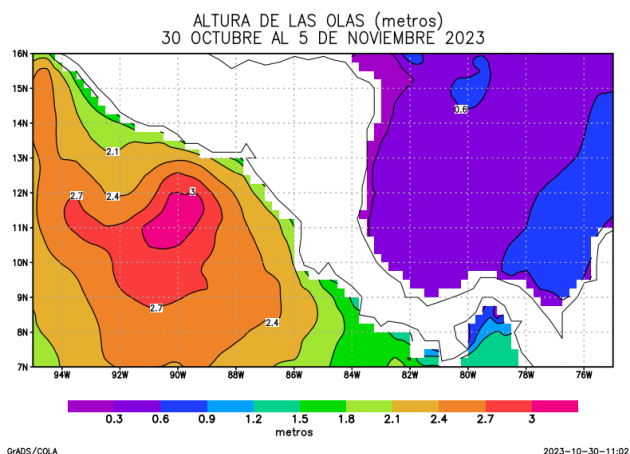


Figura 5. Altura de oleaje

Fuente: Global Forecasts System

Basados en condiciones de pronósticos para esta semana en los litorales del país, se observarán vientos entre débil y moderado, con rachas ocasionalmente fuertes, con dirección del suroeste para el litoral Pacífico y del noreste para los sectores costeros del Caribe; acumulados de precipitación con valores menores a 300 mm y altura de olas menores a 1.5 m.

Estas condiciones, representan una semana en la cual se debe tener precaución para la navegación, debido al oleaje y la poca visibilidad en tiempos de tormentas que se presentaran debido al ciclón tropical; sobre todo, precaución a las embarcaciones menores, pequeñas y medianas.



CRISTIANA, SOCIALISTA, SOLIDARIA!

INSTITUTO NICARAGUENSE DE ESTUDIOS TERRITORIALES

Dirección General de Meteorología

Dirección: Frente al Hospital Solidaridad.

Teléfono: (505)2249-3890

Web: www.ineter.gob.ni