

INSTITUTO NICARAGÜENSE DE ESTUDIOS TERRITORIALES  
INETER  
DIRECCIÓN GENERAL DE METEOROLOGÍA  
DIRECCIÓN DE CAMBIO CLIMÁTICO Y CLIMATOLOGÍA APLICADA



Boletín de Pronóstico Oceánico - Atmosférico  
del 9 al 16 de enero 2025

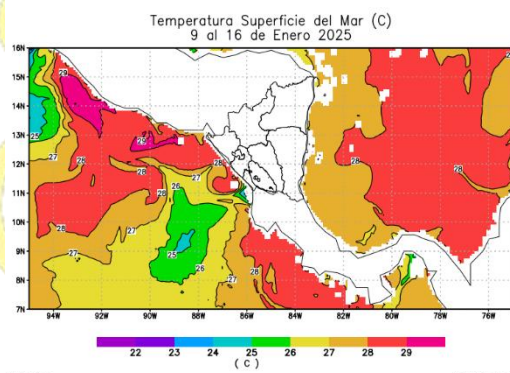


Figura 1. Temperatura superficial del mar (°C)

Fuente: Diseño propio, a partir de datos del modelo RTOFS

### Clorofila

Se observó en el litoral del Pacífico, niveles de concentración de clorofila entre  $0.29 \text{ mg/m}^3$  y  $1.26 \text{ mg/m}^3$ ; en la zona costera del Caribe, se presentaron valores de  $0.19 \text{ mg/m}^3$  a  $3.94 \text{ mg/m}^3$  (Figura 2). Basado en las condiciones climáticas previstas para los próximos días, se prevén valores entre  $0.15 \text{ mg/m}^3$  y  $3.80 \text{ mg/m}^3$ .

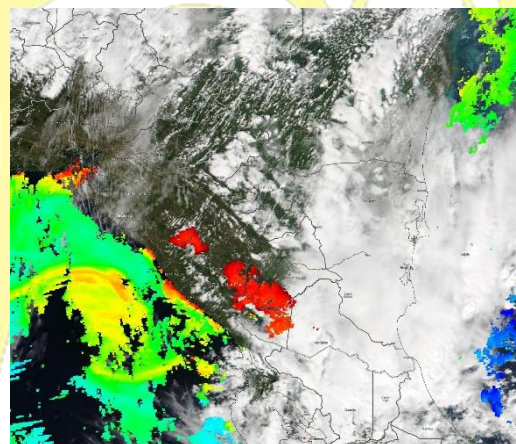


Figura 2: Clorofila

Fuente: <https://worldview.earthdata.nasa.gov>



AVANZANDO EN  
LA REVOLUCIÓN!

### Velocidad y dirección del viento

Para los próximos días, el país estará influenciado por sistemas de alta presión; se prevén vientos de débiles a ocasionalmente moderados; en el litoral del Pacífico se registrarán velocidades de 6 nudos a 14 nudos, exceptuando las costas del departamento de Rivas donde se observarán valores entre 16 nudos y 20 nudos; mientras que, en el litoral Caribe, se prevén valores de 10 nudos a 16 nudos; la dirección predominante del viento será del noreste.

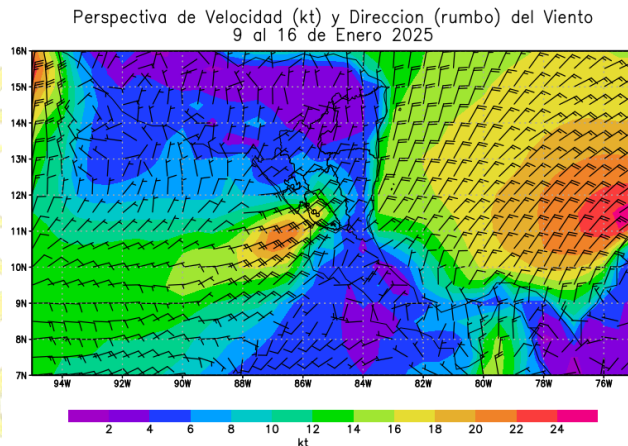


Figura 3. Velocidad y dirección de viento a 10 metros de la superficie

Fuente: Diseño propio, a partir de datos de ensamble del modelo GFS

### Acumulado de precipitación

En el sector costero del Pacífico, no se prevén lluvias; mientras, en el litoral Caribe, se observarán valores entre 10 mm y 100 mm (Figura 4).

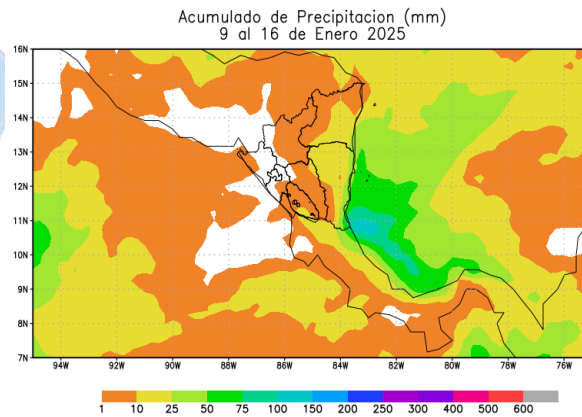


Figura 4. Acumulado de lluvia (mm)

Fuente: Diseño propio, a partir de datos de ensamble del modelo GFS

Siempre  
+allá!  
AVANZANDO EN  
LA REVOLUCIÓN!



## Altura de oleaje

En el sector costero del Pacífico, se observarán olas con altura promedio de 0.8 m a 1.8 m. En el litoral del Caribe, la altura del oleaje presentará valores entre 0.4 m y 1.4 m.

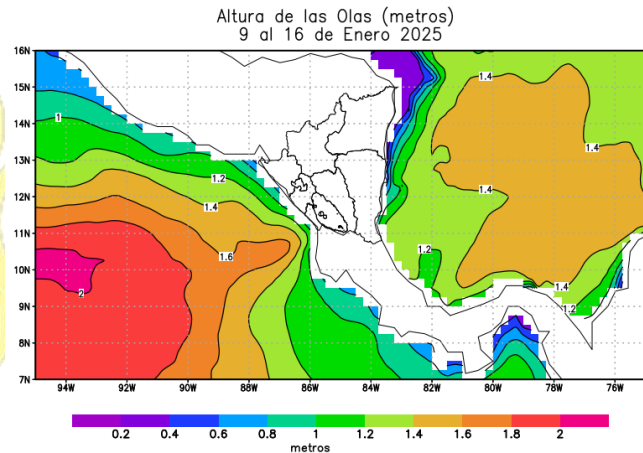


Figura 5. Altura de oleaje

Fuente: Global Forecasts System

De acuerdo a condiciones previstas para los próximos siete días; para ambos litorales del país, se observarán vientos de débiles a ocasionalmente moderados, con dirección predominante del noreste; acumulados de precipitación con valores menores a 100 mm y altura promedio de las olas de hasta 1.8 m.

Se recomienda precaución a la navegación marítima, principalmente a las embarcaciones pequeñas y menores en ambos litorales, debido a moderada altura de olas.

**4619**  
Siempre  
+allá!  
AVANZANDO EN  
LA REVOLUCIÓN!