

**INSTITUTO NICARAGÜENSE DE ESTUDIOS TERRITORIALES  
INETER**

**DIRECCIÓN GENERAL DE METEOROLOGÍA  
DIRECCIÓN DE CAMBIO CLIMÁTICO Y CLIMATOLOGÍA APLICADA**



Boletín de Pronóstico Oceánico - Atmosférico  
del 27 febrero al 6 de marzo 2025

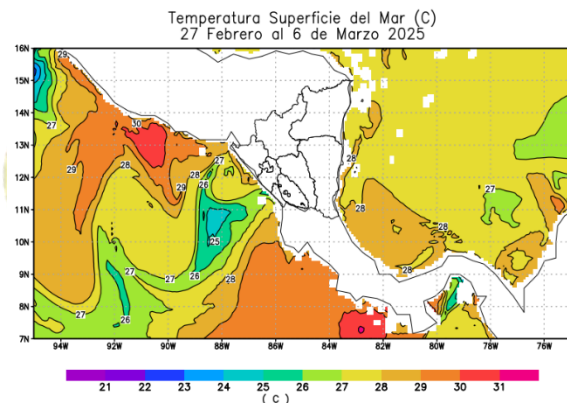


Figura 1. Temperatura superficial del mar (°C)

Fuente: Diseño propio, a partir de datos del modelo RTOFS

### Temperatura superficial del mar

En los próximos siete días, en los sectores costeros del Pacífico, se prevé temperatura superficial de 27°C a 29°C, exceptuando las costas del departamento de Rivas, donde se observarán valores de 25°C a 27°C. En el litoral Caribe, se observarán valores de 27°C a 29°C.

### Clorofila

A inicios de la semana se observó en el litoral del Pacífico, niveles de concentración de clorofila entre 0.27 mg/m<sup>3</sup> y 6.78 mg/m<sup>3</sup>; en la zona costera del Caribe, se presentaron valores de 0.07 mg/m<sup>3</sup> a 3.83 mg/m<sup>3</sup> (Figura 2). Basado en las condiciones climáticas previstas para esta semana, se prevén concentraciones entre 0.06 mg/m<sup>3</sup> y 6.30 mg/m<sup>3</sup>.

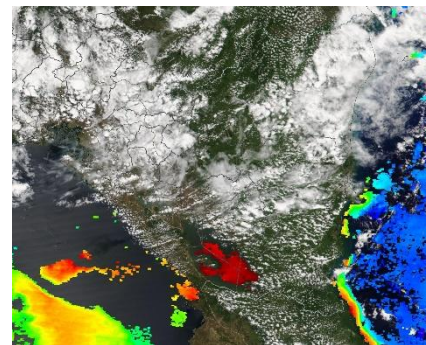


Figura 2: Clorofila

Fuente: <https://worldview.earthdata.nasa.gov>



**CRISTIANA, SOCIALISTA, SOLIDARIA!**

**INSTITUTO NICARAGUENSE DE ESTUDIOS TERRITORIALES**

Dirección General de Meteorología

Teléfono (505)2249-3890

Dirección: Frente al Hospital Solidaridad.

[www.ineter.gob.ni](http://www.ineter.gob.ni)

### Velocidad y dirección del viento

Para los próximos días, se prevé influencia sistemas de alta presión; se prevén vientos de débiles a moderados, en el litoral del Pacífico se registrarán velocidades de 6 nudos a 12 nudos, exceptuando las costas del departamento de Rivas donde se observarán valores entre 12 nudos y 16 nudos; mientras, en el litoral Caribe, se observaran valores entre 8 nudos y 12 nudos, la dirección predominante del viento será del noreste.

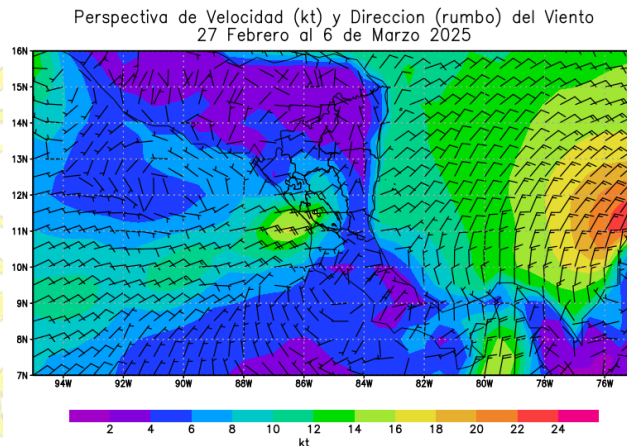


Figura 3. Velocidad y dirección de viento a 10 m de la superficie

Fuente: Diseño propio, a partir de datos de ensamble del modelo GFS

### Acumulado de precipitación

En los próximos días, en el sector costero del Pacífico se prevén lluvias de 1 mm y 25 mm; mientras, en litoral Caribe, se observarán valores de 25 mm a 75 mm (Figura 4).

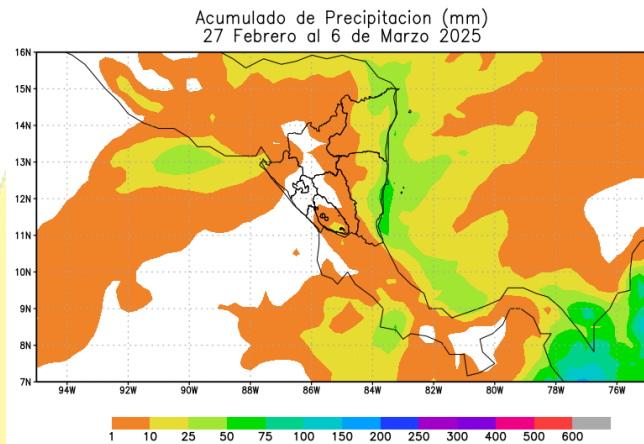


Figura 4. Acumulado de lluvia (mm)

Fuente: Diseño propio, a partir de datos de ensamble del modelo GFS

**CRISTIANA, SOCIALISTA, SOLIDARIA!**

**INSTITUTO NICARAGUENSE DE ESTUDIOS TERRITORIALES**

Dirección General de Meteorología

Teléfono (505)2249-3890

Dirección: Frente al Hospital Solidaridad.

[www.ineter.gov.ni](http://www.ineter.gov.ni)

### Altura de oleaje

En el sector costero del Pacífico, se observarán olas con altura promedio de 0.4 m a 1.2 m. En el litoral del Caribe, la altura del oleaje presentará valores entre 0.4 m y 1 m.

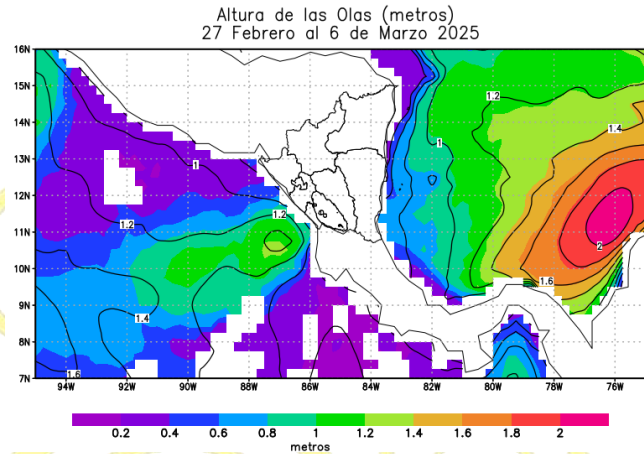


Figura 5. Altura de oleaje

Fuente: Global Forecasts System

De acuerdo a condiciones previstas para los próximos siete días, en ambos litorales del país, se observarán vientos de débiles a moderados, con dirección predominante del noreste, acumulados de precipitación menores a 75 mm y altura promedio de olas de hasta 1.2 m.

**4619**  
*Siempre  
+allá!*  
AVANZANDO EN  
LA REVOLUCIÓN!