



Gobierno de Reconciliación
y Unidad Nacional

El Pueblo, Presidente!

2020
TE AMAMOS
NICARAGUA

PATRIA!
PAZ!
PROVENIR!

**INSTITUTO NICARAGÜENSE DE ESTUDIOS TERRITORIALES
(INETER)**

**INFORME SOBRE LAS CONDICIONES EN LOS OCÉANOS PARA EL
18 DE AGOSTO DE 2020**

CUENCA DEL ATLÁNTICO:

1.- Un **Disturbio Atmosférico avanza en dirección Este - Oeste**, por la zona **oriental del Mar Caribe**, el cual presenta **bajas probabilidades de desarrollo (20%)** a una categoría superior.

2.- Un **Disturbio Atmosférico** se ubica al **Sur-Oeste** de las Islas de Cabo Verde, presenta **altas probabilidades de desarrollarse (70%)** a una categoría superior, desplazándose con rumbo **Nor-Oeste / Oeste**.

Este disturbio **no representaría influencia futura sobre Nicaragua.**



FE,
FAMILIA
Y COMUNIDAD!

**CRISTIANA, SOCIALISTA, SOLIDARIA!
INETER**

FRENTE A HOSPITAL SOLIDARIDAD - TELÉFONOS
22492757 - WWW.INETER.GOB.NI



Gobierno de Reconciliación
y Unidad Nacional

El Pueblo, Presidente!

2020
TE  Nicaragua

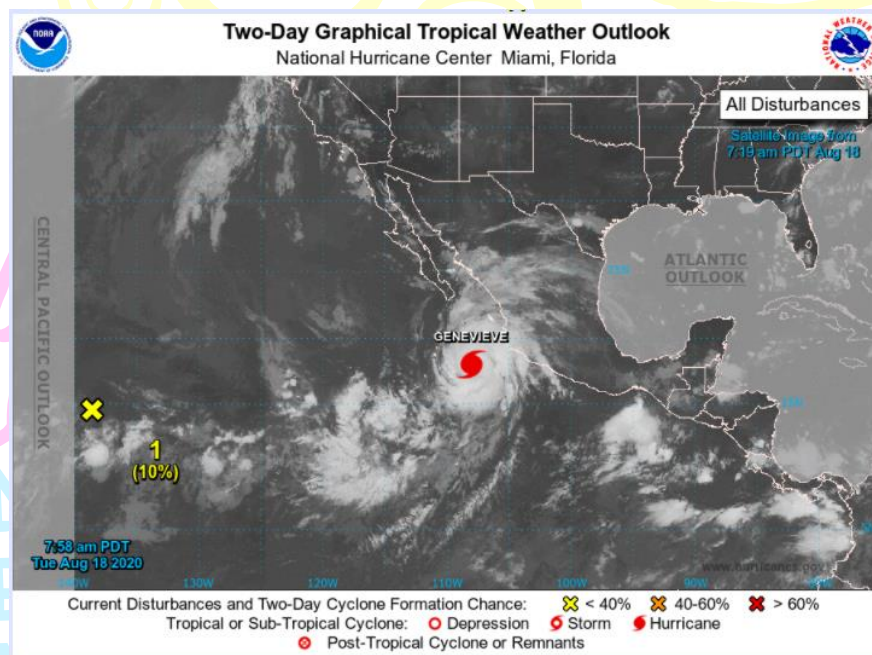
PATRIA!
PAZ!
PERVENIR!

CUENCA DEL PACÍFICO:

3.- El Huracán "GENEVIEVE" presenta una categoría de CUATRO en la Escala Saffir Simpson; Su centro está unos 380 km al Oeste / Sur-Oeste de Manzanillo, México; generando vientos máximos sostenidos de 210 kmh; se desplaza hacia el Nor-Oeste a 26 kmh.

Está generando lluvias y vientos fuertes sobre la costa Sur-Oeste de México y la Península Baja California.

No representan peligro para Nicaragua.



 FE,
FAMILIA
Y COMUNIDAD!

CRISTIANA, SOCIALISTA, SOLIDARIA!
INETER

FRENTE A HOSPITAL SOLIDARIDAD - TELÉFONOS
22492757 - WWW.INETER.GOB.NI

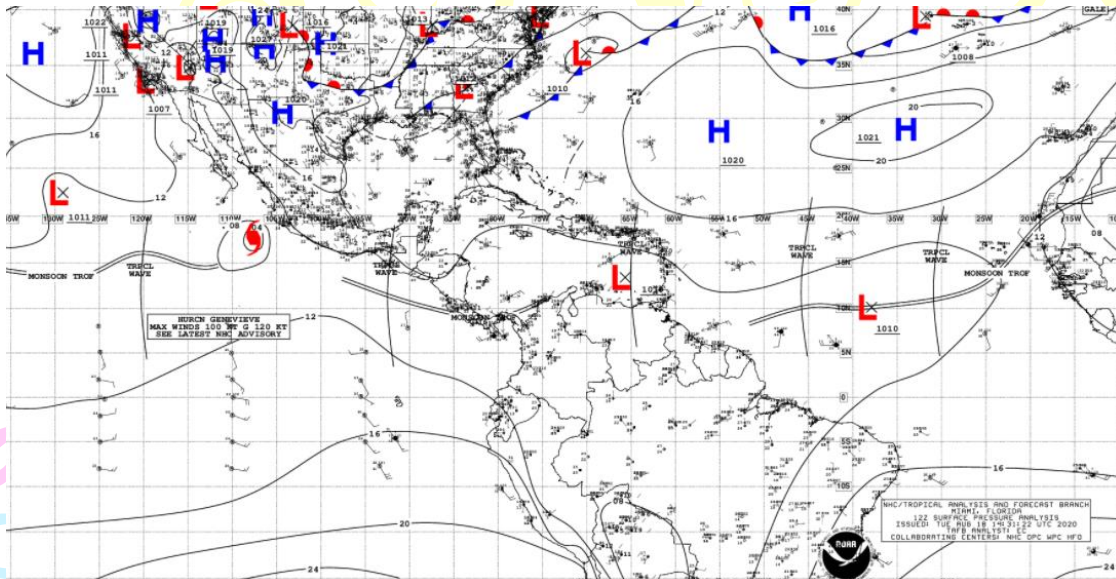
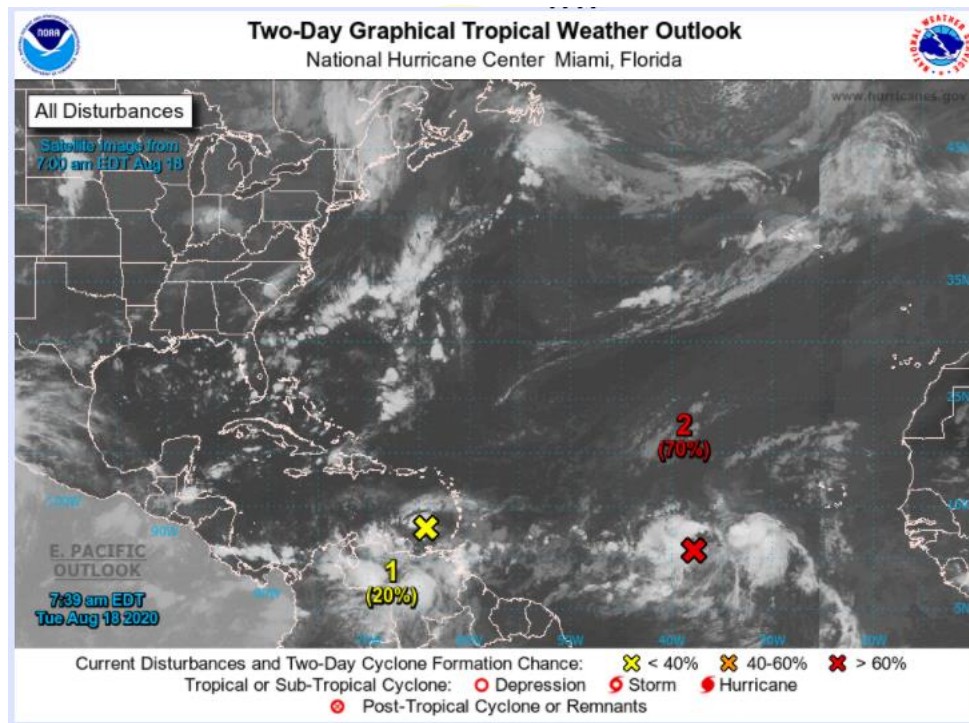


Gobierno de Reconciliación
y Unidad Nacional

El Pueblo, Presidente!

2020
TE  nicaragua

PATRIA!
PAZ!
PARVENIR!



ESPERANZA
Y ALEGRÍA!

 FE,
FAMILIA
Y COMUNIDAD!

CRISTIANA, SOCIALISTA, SOLIDARIA!
INETER

FRENTE A HOSPITAL SOLIDARIDAD - TELÉFONOS
22492757 - WWW.INETER.GOB.NI